

# КЛАПАН ПНЕВМАТИЧЕСКИЙ НОРМАЛЬНО ЗАКРЫТЫЙ ОДНОСТОРОННЕГО ДЕЙСТВИЯ С УГЛОВЫМ ПОРШНЕМ УПК22-1

Руководство по эксплуатации v. 2024-12-16 ААК-GDG-UND

## Принцип действия и область применения

УПК22-1 представляет собой пневматический клапан с поршнем, который открывается при подаче управляющего давления на клапан и автоматически закрывается под действием пружины при снятии управляющего давления.

Пневматический клапан УПК22-1 предназначен для управления потоком рабочей среды в трубопроводе.

## Особенности:

- клапан нормально закрытый одностороннего действия;
- пневмопривод в комплекте;
- высокая пропускная способность;
- индикатор состояния клапана;
- монтажное положение: универсальное;
- защита трубопровода от гидравлических ударов благодаря специальной конструкции клапана;
- бесшумная работа;
- долгий срок службы.

**Рабочая среда:** пар, вода, горячая вода, воздух, инертные газы, масла, слабые кислоты и щелочи, спирт.

**Максимальная вязкость рабочей среды:** 600 мм<sup>2</sup>/с.

## Материалы:

- корпуса клапана – нержавеющая сталь;
- корпуса привода – нержавеющая сталь;
- уплотнения – PTFE.

**Температура рабочей среды клапана:** -10...+180°C.

**Температура эксплуатации:** -10...+60°C.

**Рабочее давление среды:** 0...1,6 МПа.

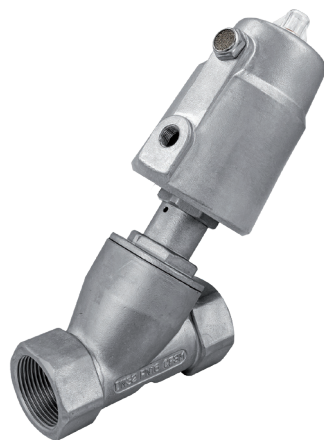
**Управляющая среда:** воздух, нейтральные газы.

**Управляющее давление:** 0,3...1 МПа.

**Присоединение клапана:** резьбовое ½", ¾", 1", 1¼", 1½", 2".

**Присоединение воздухопроводов:** резьбовое ⅛".

**Ду, мм:** 15, 20, 25, 32, 40, 50.



## ТЕХНИЧЕСКИЕ ХАРАКТЕРИСТИКИ

Обозначение	Ду, мм	Дэф, мм	Диаметр привода, мм	Кв, м <sup>3</sup> /ч	Присоединение		Вес, г
					Клапана	Воздухо- проводов	
УПК22-1-6015-S GSP	15	13	60	4	½"	⅛"	1100
УПК22-1-6020-S GSP	20	18	60	6	¾"		1200
УПК22-1-6025-S GSP	25	22	60	14	1"		1600
УПК22-1-8032-S GSP	32	28	77	20	1¼"		2700
УПК22-1-8040-S GSP	40	35	77	21	1½"		3100
УПК22-1-8050-S GSP	50	42	77	35	2"		4100

\* Расшифровку обозначения клапана см. на с. 2.

## Расшифровка обозначения на примере клапана УПК22-1-6015-S XYZ:

УПК22 – модель клапана.

1 – тип клапана: одностороннего действия.

60 – диаметр привода.

15 – Ду, мм (диаметр условного прохода).

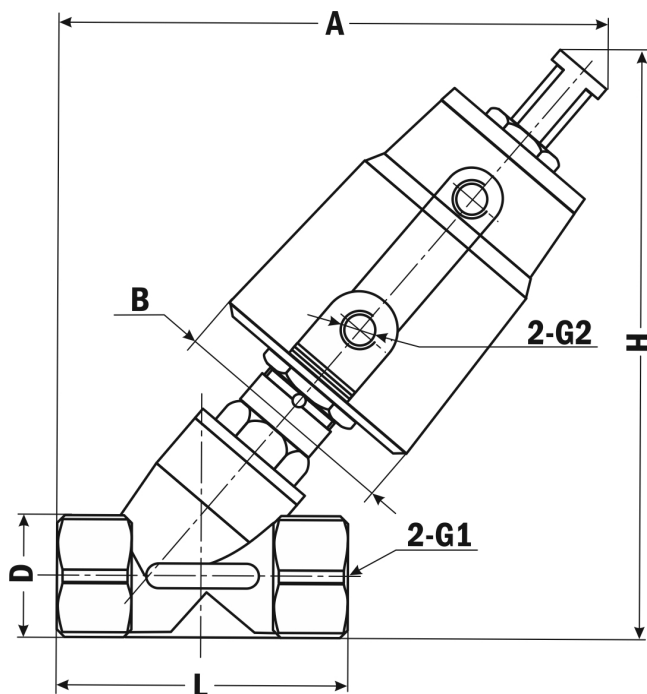
S – материал корпуса привода: нержавеющая сталь.

X – присоединение: G – трубная резьба.

Y – материал корпуса клапана: S – нержавеющая сталь.

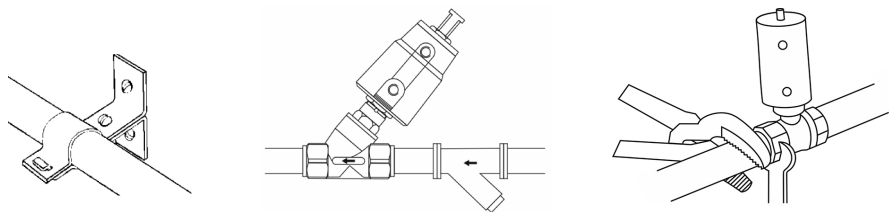
Z – материал уплотнения: P – PTFE.

### ГАБАРИТНЫЙ ЧЕРТЕЖ



Модель	G1	G2	Размеры, мм				
			A	B	D	H	L
УПК22-1-6015-S	½"	⅛"	140	60	27	150	68,5
УПК22-1-6020-S	¾"		143	60	32	155	75
УПК22-1-6025-S	1"		163,5	60	39	176	90
УПК22-1-8032-S	1¼"		190,5	77	50	207,5	117
УПК22-1-8040-S	1½"		190,5	77	55	198	117
УПК22-1-8050-S	2"		205	77	70	224	138





1. Прочистите трубопроводы, т.к. попадание в клапан инородных частиц может привести к выходу его из строя. Перед входным отверстием клапана установите фильтр-грязевик типа ФС-У.
2. Монтажное положение клапана – универсальное.
3. Устанавливайте клапан так, чтобы направление стрелки на его корпусе совпадало с направлением потока рабочей среды. Движение потока против указывающей стрелки может повредить внутренние компоненты клапана.
4. При затяжке трубных соединений примените контргусилие, т.е. используйте два гаечных ключа: на клапане и на трубном соединении.
5. При монтаже клапана для дополнительной герметизации резьбового соединения воспользуйтесь фум-лентой или промышленным герметиком, подходящими под конкретные условия эксплуатации клапана.
6. После установки клапана проверьте герметичность всех выполненных соединений.
7. Не используйте клапаны в системах с отличными от указанных в данном паспорте рабочими параметрами.
8. Периодически осматривайте клапаны на предмет утечки рабочей среды.

### КОМПЛЕКТАЦИЯ

Наименование	Количество
1. Пневматический клапан с угловым поршнем	1 шт.
2. Руководство по эксплуатации	1 шт.

### ГАРАНТИЙНЫЕ ОБЯЗАТЕЛЬСТВА

Гарантийный срок составляет 12 месяцев от даты продажи. Поставщик не несет никакой ответственности за ущерб, связанный с повреждением изделия при транспортировке, в результате некорректного использования, а также в связи с модификацией или самостоятельным ремонтом изделия пользователем.

**АРК Энергосервис, Санкт-Петербург**  
 +7(812) 327-32-74 8-800-550-32-74  
 www.kipspb.ru 327@kipspb.ru

Пневматический клапан  
 с угловым поршнем  
 УПК22-1\_\_\_\_\_.

Дата продажи: \_\_\_\_\_

**М. П.**